



Analyses génétiques félines

Tarifs en vigueur au 1er octobre 2024

NOS 5 PACKS

DÉPISTAGE DE MALADIES GÉNÉTIQUES SELON LA RACE

COLORTESTS LOCI (A, B, C, D)

IDENTIFICATION GÉNÉTIQUE

GROUPE SANGUIN (GS) PAR TEST ADN*

	MALADIES 45 €	4 COULEURS 63 €	ESSENTIEL 96 €	ESSENTIEL ID 126 €	PREMIUM 138 €
DÉPISTAGE DE MALADIES GÉNÉTIQUES SELON LA RACE	✓		✓	✓	✓
COLORTESTS LOCI (A, B, C, D)		✓	✓	✓	✓
IDENTIFICATION GÉNÉTIQUE				✓	✓
GROUPE SANGUIN (GS) PAR TEST ADN*	✓				✓
	<small>seulement pour Maine Coon et Norvégien</small>				

Détails des maladies génétiques selon la race (plus d'informations au verso)



MAINE COON
PKDef + SMA + HCMC + GS (ADN)



NORVÉGIEN
PKDef + GSD4 + GS (ADN)



BRITISH SHORTHAIIR
PKD + FOLD



BENGAL
APRb + PKDef

NOS TARIFS UNITAIRES

TEST MDR1 *Nouveauté !*

Seul	45 €
Avec un pack	30 €

IDENTIFICATION GÉNÉTIQUE ET GROUPE SANGUIN

Identification génétique + Filiation	30 €	
Filiation supplémentaire par portée	15 €	
Identification génétique + Groupe sanguin (ADN)*	45 €	
Groupe sanguin (sérologie) <i>Prélèvement sanguin tube EDTA</i>	24 €	45 €
Groupe sanguin (ADN)*	33 €	

INFECTIOLOGIE

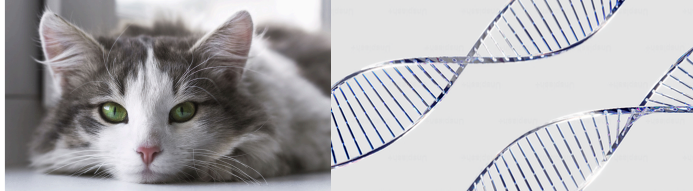
Test FeLV/ FIV <i>Prélèvement sanguin tube EDTA</i>	33 €
--	------

TESTS DE COULEUR ET LONGUEUR DE PELAGE

Locus A (agouti) + Locus D (dilution)	45 €
Locus B (noir, chocolat, cinnamon)	
Locus C (sépia, mink, point)	
Locus E (ambre) <i>Norvégien uniquement</i>	
Locus O <i>Nouveauté !</i>	63 €
Locus W (blanc / white-spotting)	
Locus Wb (sunshine, golden) <i>Sibérien et British longhair / shorthair uniquement</i>	
Charcoal <i>Bengal uniquement</i>	
Blotched tabby et Mackerel tabby	
Ticked tabby	
Dominant Blue Eyes <i>Nouveauté !</i> <i>Maine Coon (RE), British, Persan, Ragdoll (Alt)</i>	
Longueur du pelage	

*Non disponible pour les races suivantes : Angora Turc, Bengal, Chausie, European Shorthair, Ragdoll, Savannah, Sibérien et Sphynx.

Pour consulter les conditions générales de vente, rendez-vous sur le site : <https://www.genindexe.com/cgv/>



Tests génétiques par race

RACE	MALADIES GÉNÉTIQUES DU CHAT									
	APR-rdAC	APR-b	PKD	PKDef	SMA	HCM1	HCMc	GSD4	FOLD	
ABYSSIN	X			X						
AMERICAN BOBTAIL / CURL	X									
AMERICAN SHORTHAIR / WIREHAIR			X							
BALINAIS/MANDARIN	X									
BENGAL		X		X						
BRITISH SHORTHAIR / LONGHAIR			X						X	
CALIFORNIAN REX / CORNISH REX	X									
CÉLESTE	X		X	X						
CHAUSIE	X			X						
EUROPEAN SHORTHAIR	X			X						
EXOTIC SHORTHAIR			X							
GERMAN REX	X			X						
HAVANA BROWN	X									
HIGHLAND ET SCOTTISH FOLD / STRAIGHT			X						X	
LAPERM				X						
LYKOÏ	X			X						
MAINE COON				X	X	X				
MAU ÉGYPTIEN				X						
MUNCHKIN	X			X						
NORVÉGIEN				X				X		
OCICAT	X									
ORIENTAL	X									
PERSAN			X							
PETERBALD	X									
RAGDOLL			X				X			
SACRÉ DE BIRMANIE			X							
SAVANNAH	X			X						
SELKIRK REX			X							
SIAMOIS	X									
SIBÉRIEN				X						
SINGAPURA	X			X						
SNOWSHOE	X									
SOMALI	X			X						
THAI	X									
TONKINOIS	X									
TOYGER				X						

APR-rdAC / APR-b : Atrophie progressive de la rétine

PKD : Polykystose rénale

PKDef : Déficit en pyruvate kinase

SMA : Atrophie musculaire spinale

HCM1 / HCMc : Cardiomyopathie hypertrophique

GSD4 : Glycogénose type 4

FOLD : Gène "Fold" (TRPV4)

Pas de test disponible pour les races suivantes : Angora turc, Asian / Burmilla, Bombay / Burmese américain, Burmese anglais, Ceylan, Chartreux, Devon Rex, Donskoy, Japanese Bobtail, Korat, Kurilian Bobtail, Manx / Cymric, Pixie Bob, Russe / Nebelung, Sokoke, Sphynx, Turc du Lac de Van et York Chocolat.

SEULS LES RÉSULTATS DES MALADIES RÉPERTORIÉES POUR UNE RACE ET RECONNUES PAR LE CONSEIL SCIENTIFIQUE DU LOOF, SONT MENTIONNÉS SUR LES PEDIGREES. CETTE LISTE PEUT ÊTRE AMENÉE À ÊTRE MODIFIÉE ET COMPLÉTÉE